

Arbeitswelt Tirol: Beschäftigung im Wandel der Zeit

Strukturelle Veränderungen von Arbeit und Beschäftigung
am Beispiel des Bundeslandes Tirol

AMS-Forschungsgespräch, 29. Oktober 2015

Dr. Florian Wakolbinger
Gesellschaft für Angewandte Wirtschaftsforschung mbH
Sparkassenplatz 2/1/115
6020 Innsbruck

B Demographische Fragen	8 Fragen
C Fragen zur Bestimmung der Erwerbstätigkeit	9 Fragen
D Fragen zur beruflichen Tätigkeit	29 Fragen
E Fragen zur 2. Tätigkeit u. zur Gesamtarbeitszeit	9 Fragen
H Arbeitssuche	14 Fragen
J Fragen zur früheren Tätigkeit	8 Fragen
L Fragen zum Lebensunterhalt	7 Fragen
K Fragen zur Ausbildung	13 Fragen
W Fragen zur Wohnung	15 Fragen

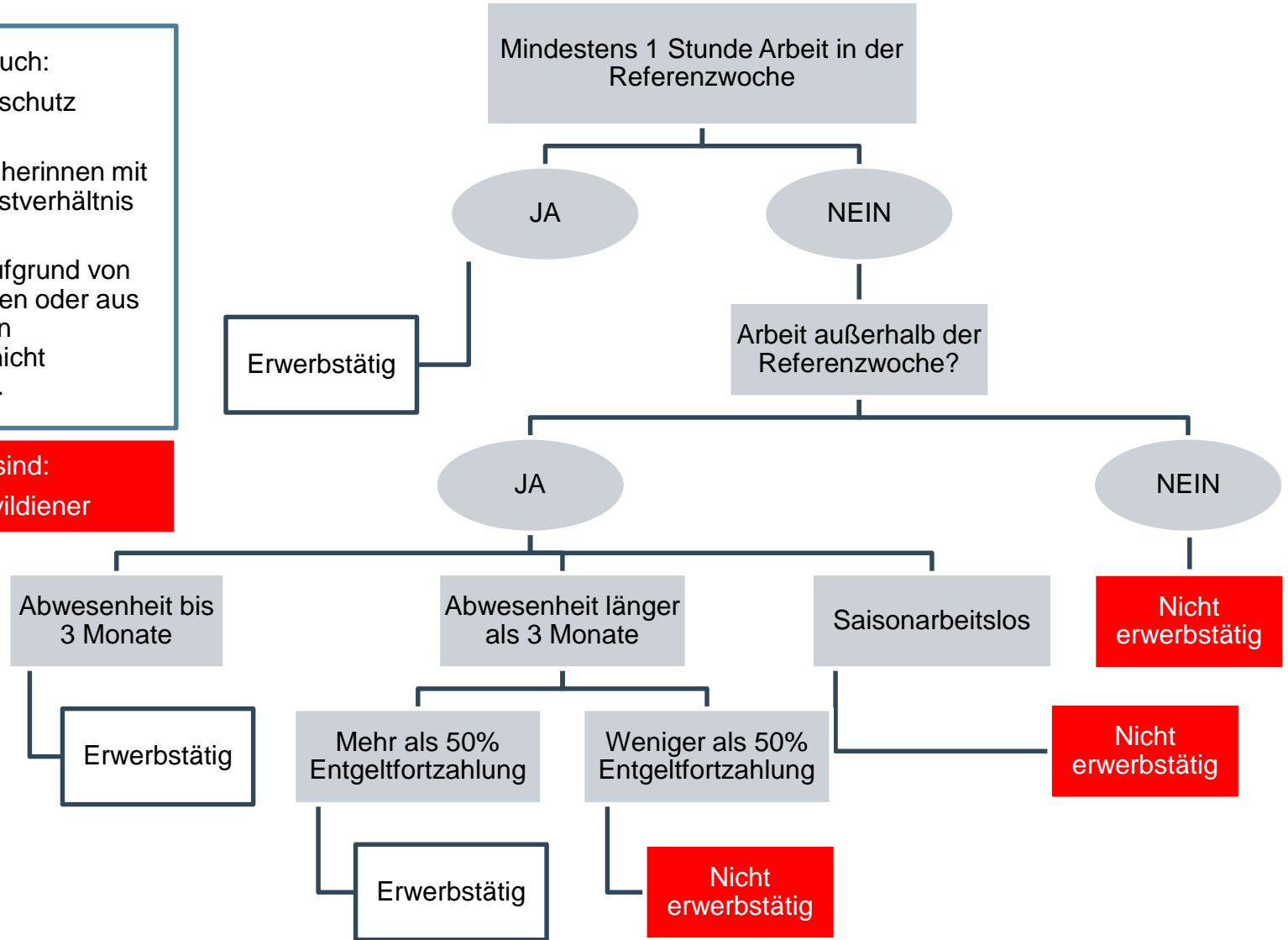
Erwerbstätigkeit nach Labour-Force-Konzept

Erwerbstätig sind auch:

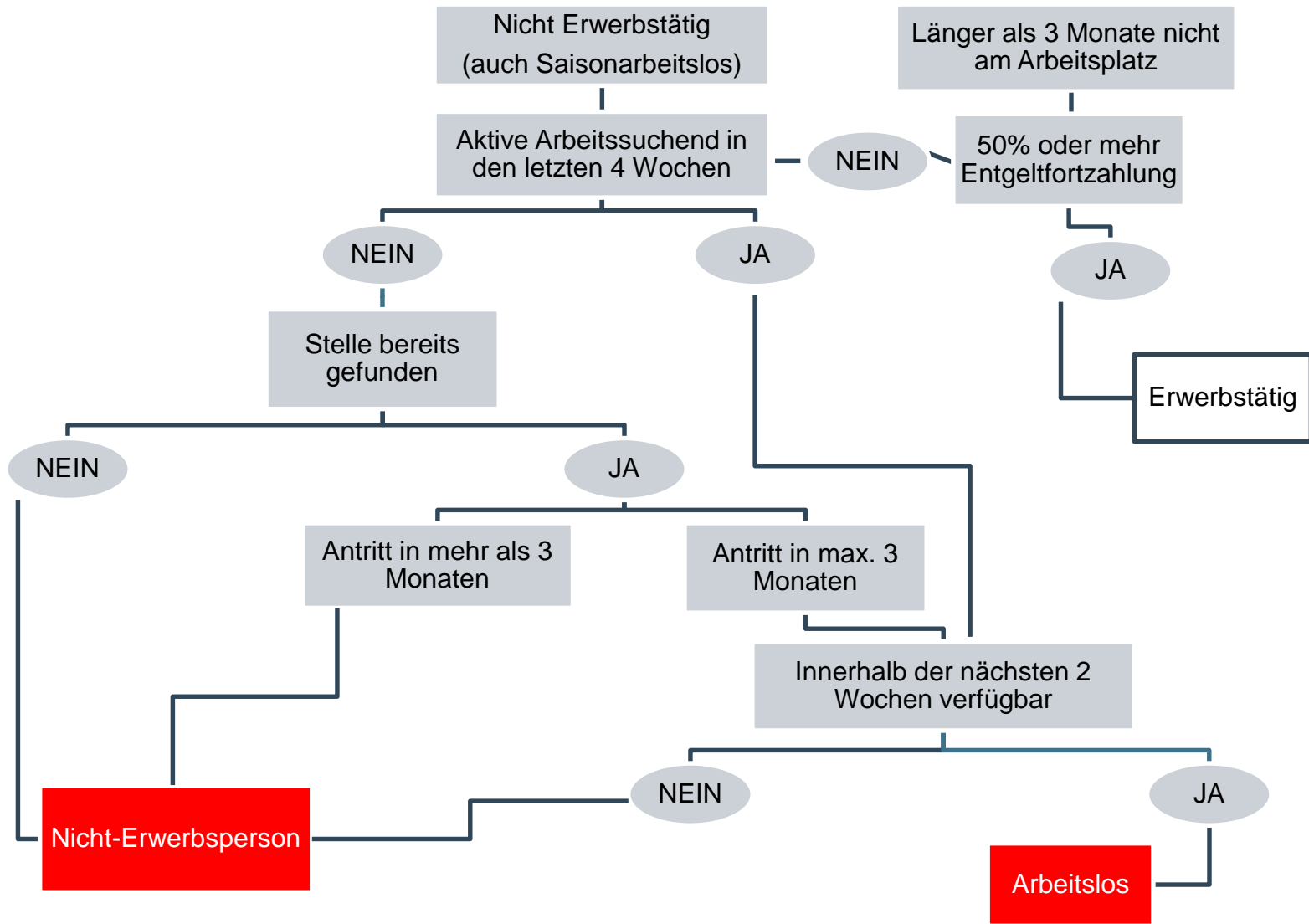
- Frauen in Mutterschutz
- Karenz-/Kindergeldbezieherinnen mit aufrechtem Dienstverhältnis bis 2 Jahre
- Personen, die aufgrund von Krankheit, Unfällen oder aus anderen Gründen vorübergehend nicht arbeitsfähig sind.

Nicht erwerbstätig sind:

- Präsenz- und Zivildienstler



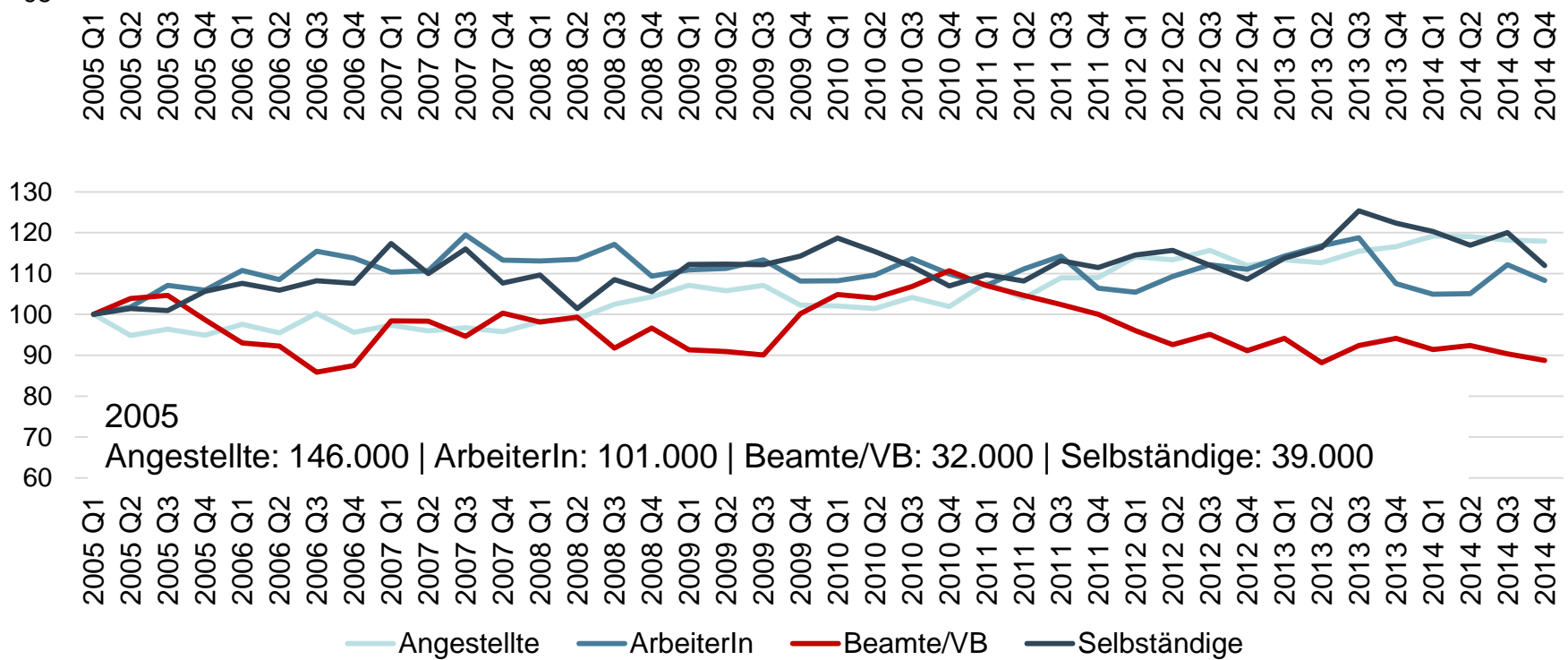
Arbeitslosigkeit nach Labour-Force-Konzept



Anzahl Beschäftigte



Indexwerte (Basis:2005)



Arbeitszeit nach ISCO08

ISCO08 Berufshauptgruppe (1-St.)	Wochenstunden		Überstunden		Wunsch	
	2005	2014	2005	2014	2005	2014
(0) Angehörige der regulären Streitkräfte	49,90	45,12	1,02	1,94	46,27	42,65
(1) Führungskräfte	47,14	49,41	0,81	0,68	43,75	44,58
(2) Akademische sowie vergl. Berufe	39,82	37,34	0,43	1,02	37,80	35,62
(3) Techniker und gleichrangige nichttech	35,99	36,61	0,37	0,48	35,11	36,03
(4) Bürokräfte und verwandte Berufe	36,02	33,02	0,27	0,35	35,46	33,01
(5) Dienstleistungsberufe und Verkäufer	35,80	33,72	0,35	0,40	34,92	33,23
(6) Fachkräfte in Land- und Forstwirtschaft	51,75	41,58	0,18	0,16	46,17	37,18
(7) Handwerks- und verwandte Berufe	41,14	39,97	0,48	0,36	40,16	39,94
(8) Bediener von Anlagen und Maschinen	45,03	41,13	0,64	0,74	42,83	41,39
(9) Hilfsarbeitskräfte	31,63	30,78	0,25	0,21	31,64	31,64
Total	39,15	36,80	0,38	0,50	37,57	35,99

Arbeitszeit Männer

MÄNNER (n =178.000)	Wochenstunden		Bezahlte Überstunden		Unbezahlte Überstunden	
	2005	2014	2005	2014	2005	2014
0 – 11 Stunden	7,46	6,73	0,28	0,04	0,00	0,20
12 – 24 Stunden	18,85	17,75	0,00	0,14	0,00	0,15
25 – 35 Stunden	30,58	30,67	0,18	0,31	0,03	0,30
36 – 40 Stunden	39,53	39,39	0,28	0,38	0,15	0,09
41 – 59 Stunden	47,91	47,38	0,47	0,85	0,23	0,25
60+ Stunden	69,19	66,72	0,83	0,54	0,10	0,21
Total	44,05	41,89	0,39	0,50	0,16	0,16

Mehrstunden/Überstunden ohne Zeitausgleich

Arbeitszeit Frauen

FRAUEN (n = 146.000)	Wochenstunden		Bezahlte Überstunden		Unbezahlte Überstunden	
	2005	2014	2005	2014	2005	2014
0 – 11 Stunden	7,45	7,34	0,04	0,08	0,00	0,00
12 – 24 Stunden	18,86	18,77	0,10	0,26	0,04	0,05
25 – 35 Stunden	29,09	29,45	0,15	0,27	0,05	0,06
36 – 40 Stunden	39,44	39,36	0,11	0,23	0,10	0,12
41 – 59 Stunden	47,06	46,79	0,14	0,45	0,17	0,10
60+ Stunden	70,13	67,76	0,17	0,10	0,00	0,08
Total	33,21	31,16	0,11	0,24	0,07	0,08

Mehrstunden/Überstunden ohne Zeitausgleich

Wunsch-Wochenstunden und normale Wochenstunden

2014	Wunsch-Wochenstunden minus Wochenstunden			
	Frauen		Männer	
	2005	2014	2005	2014
	0 – 11 Stunden	3,50	3,41	4,09
12 – 24 Stunden	1,92	2,67	6,21	4,44
25 – 35 Stunden	0,40	0,98	2,56	2,61
36 – 40 Stunden	-1,19	-1,52	-0,40	0,20
41 – 59 Stunden	-3,79	-3,71	-3,31	-2,80
60+ Stunden	-13,46	-15,21	-11,57	-12,09

Teilzeit nach Geschlecht und Bundesland

TEILZEIT	MÄNNER		FRAUEN		GESAMT	
	2005	2014	2005	2014	2005	2014
Burgenland	4,6%	7,8%	45,5%	45,4%	22,7%	25,2%
Niederösterreich	5,7%	10,6%	39,7%	47,6%	21,1%	28,0%
Wien	11,3%	18,3%	35,2%	43,0%	22,8%	30,4%
Kärnten	5,3%	9,2%	38,9%	48,2%	20,2%	27,6%
Steiermark	6,4%	10,8%	41,4%	50,9%	22,1%	29,4%
Oberösterreich	6,2%	10,8%	46,0%	51,9%	23,9%	29,8%
Salzburg	6,3%	9,6%	45,5%	50,3%	24,7%	29,0%
Tirol	7,5%	10,5%	43,4%	51,9%	23,7%	30,1%
Vorarlberg	5,2%	8,9%	49,3%	52,9%	24,5%	29,2%
Total	7,0%	11,8%	41,4%	48,7%	22,7%	29,2%

Grund für Teilzeit

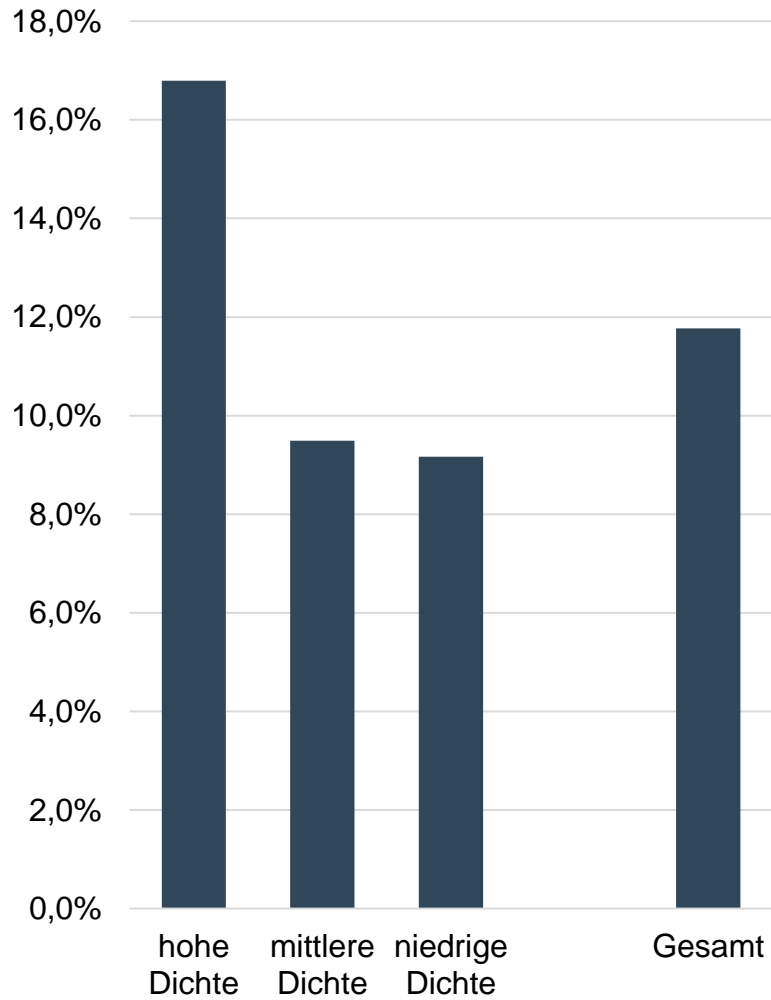
TEILZEIT - GRUND	MÄNNER		FRAUEN	
	2005	2014	2005	2014
Weil Sie Kinder oder pflegebedürftige Erwachsene betreuen	4,1%	3,2%	41,4%	38,9%
Weil Sie keine Vollzeittätigkeit wollen	23,1%	22,6%	19,7%	19,9%
Aus anderen persönlichen oder familiären Gründen	12,5%	19,0%	21,0%	21,0%
Weil Sie keine Vollzeittätigkeit finden konnten	10,0%	10,4%	5,8%	5,6%
Wegen schulischer oder beruflicher Aus- oder Fortbildung	26,2%	26,9%	5,5%	7,2%
Wegen Krankheit	5,1%	6,0%	1,9%	2,9%
Aus sonstigen Gründen	19,1%	11,9%	4,7%	4,5%

Ad Grund: „Weil Sie Kinder oder pflegebedürftige Erwachsene betreuen“:

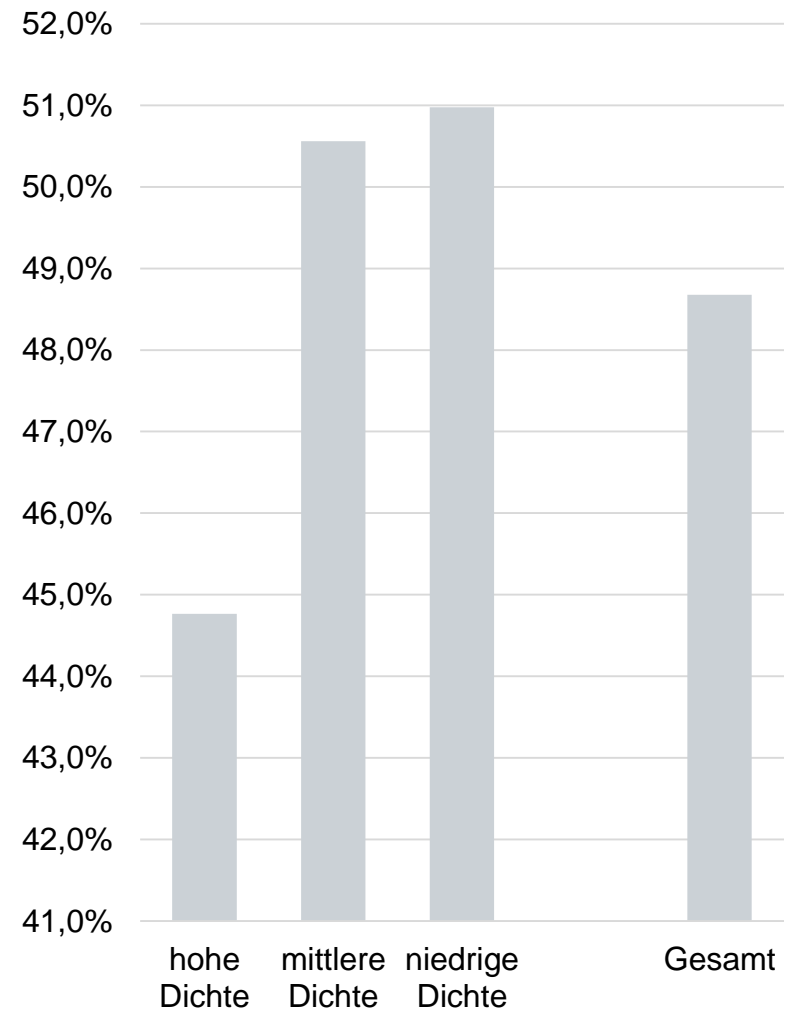
Rd. 85-90% davon würden auch dann nicht VZ arbeiten, wenn es Betreuungseinrichtungen gäbe.

Teilzeit und Bevölkerungsdichte

Männer



Frauen



Beschäftigungsausmaß nach Geschlecht

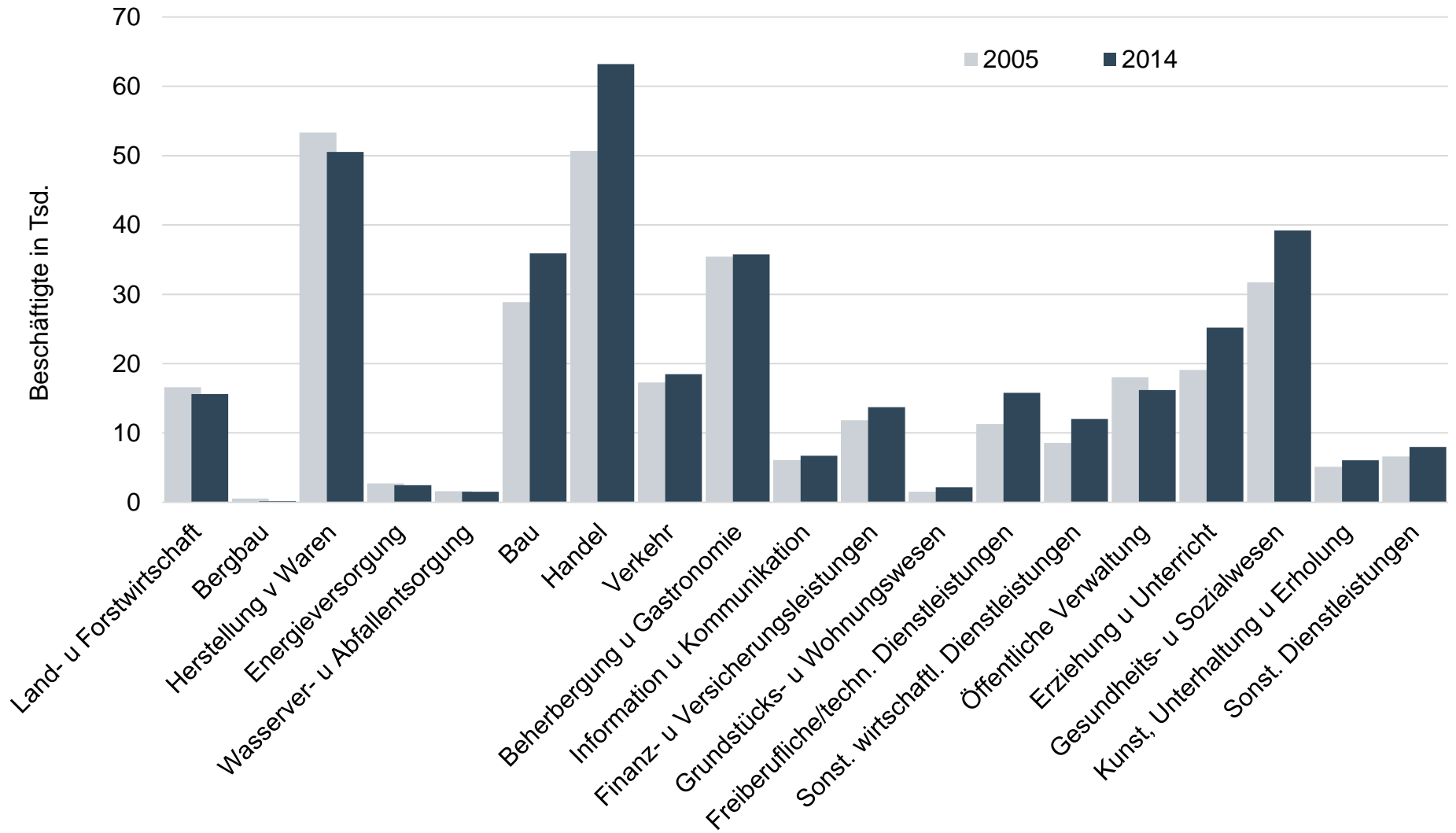
NACH GEBURTSLAND 2014	MÄNNER		FRAUEN		GESAMT		
	TZ	VZ	TZ	VZ	Männer	Frauen	%
Österreich	10,5%	89,5%	53,3%	46,7%	258.075	246.408	60,8%
EU15 (ohne Ö)	15,7%	84,3%	44,1%	55,9%	24.874	20.716	56,7%
EU25 (10 Neuen ab 2004)	3,3%	96,7%	38,9%	61,1%	4.353	3.187	60,9%
Ex-Jugoslawien (ohne Slowenien, Kroatien)	0,5%	99,5%	39,1%	60,9%	8.596	8.245	57,5%
Türkei	4,2%	95,8%	52,7%	47,3%	6.831	8.116	61,9%
sonstige	19,7%	80,3%	59,6%	40,4%	6.342	5.535	66,6%
Bulgarien, Rumänien (EU27 ab 2007)	0,0%	100,0%	33,5%	66,5%	3.373	1.563	78,4%
Kroatien (EU28 ab Juli 2013)	0,0%	100,0%	59,0%	41,0%	925	989	46,8%

Basis der rel. Häufigkeiten: Summe TZ + VZ ohne „stark schwankend“ (< 0,1%).

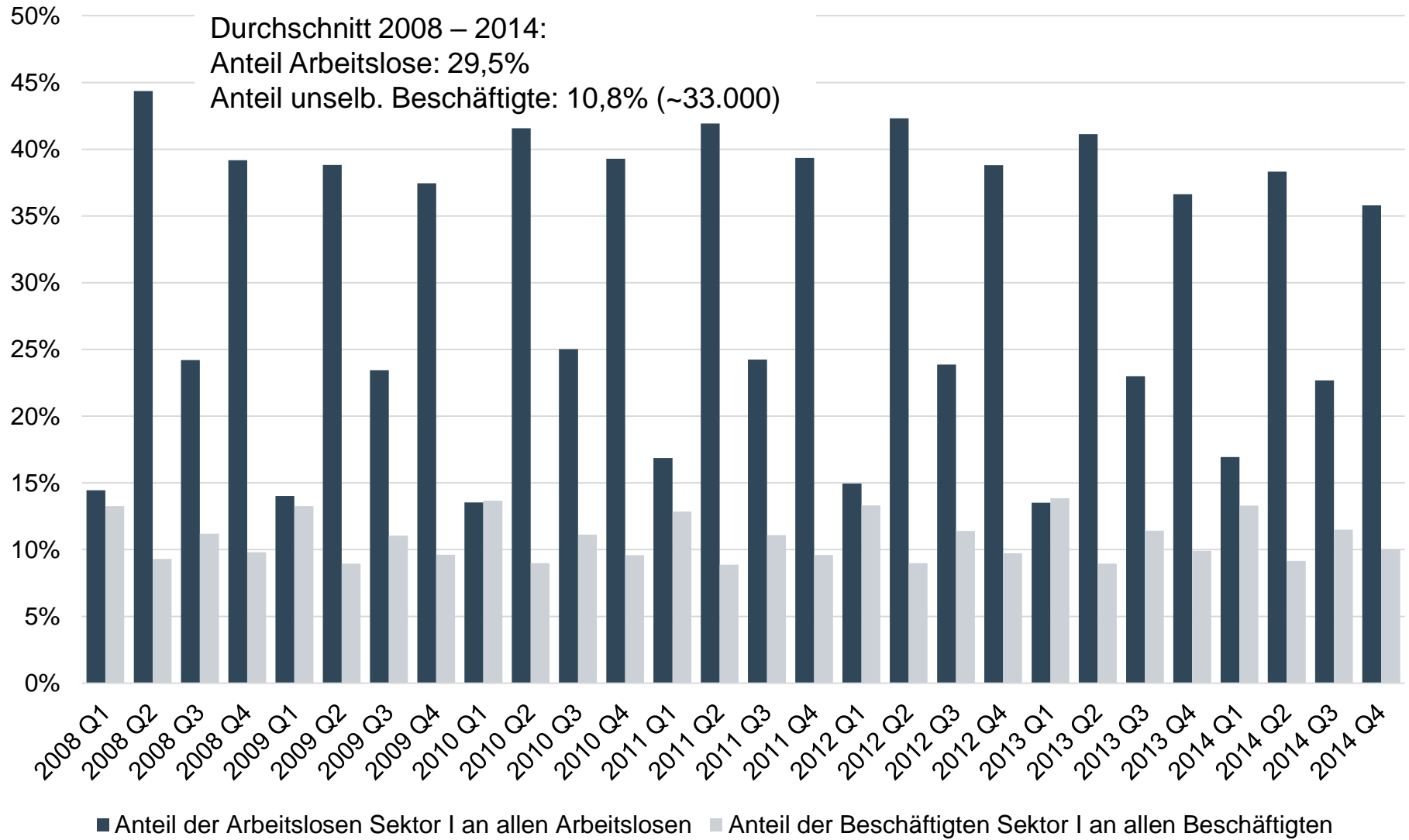
Gesamt Männer/Frauen: Anzahl Erwerbs- und Nicht-Erwerbspersonen nach Geschlecht.

Gesamt %: Anteil TZ+VZ an Anzahl Erwerbs- und Nicht-Erwerbspersonen sowie Arbeitslose.

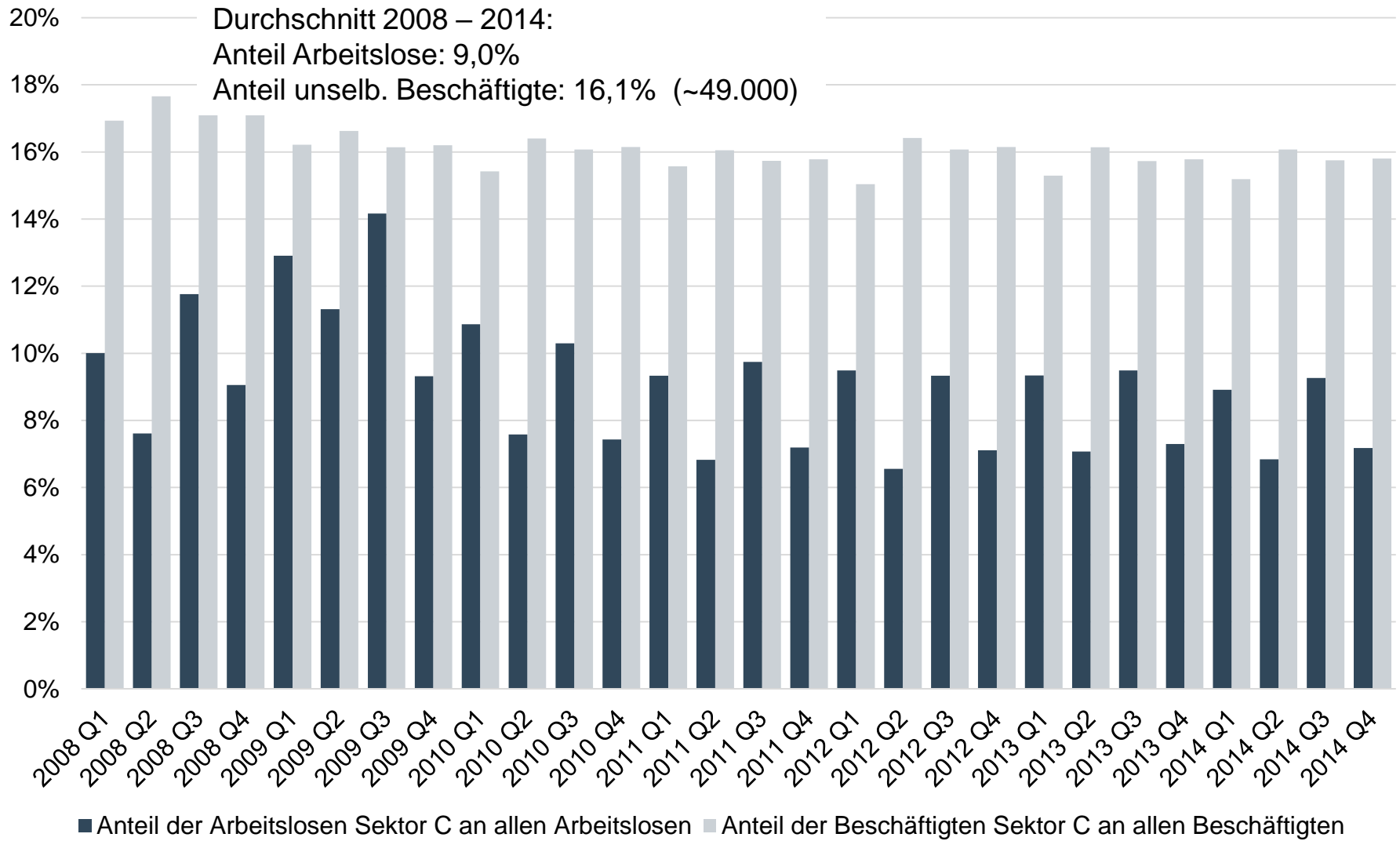
Beschäftigte nach ÖNACE



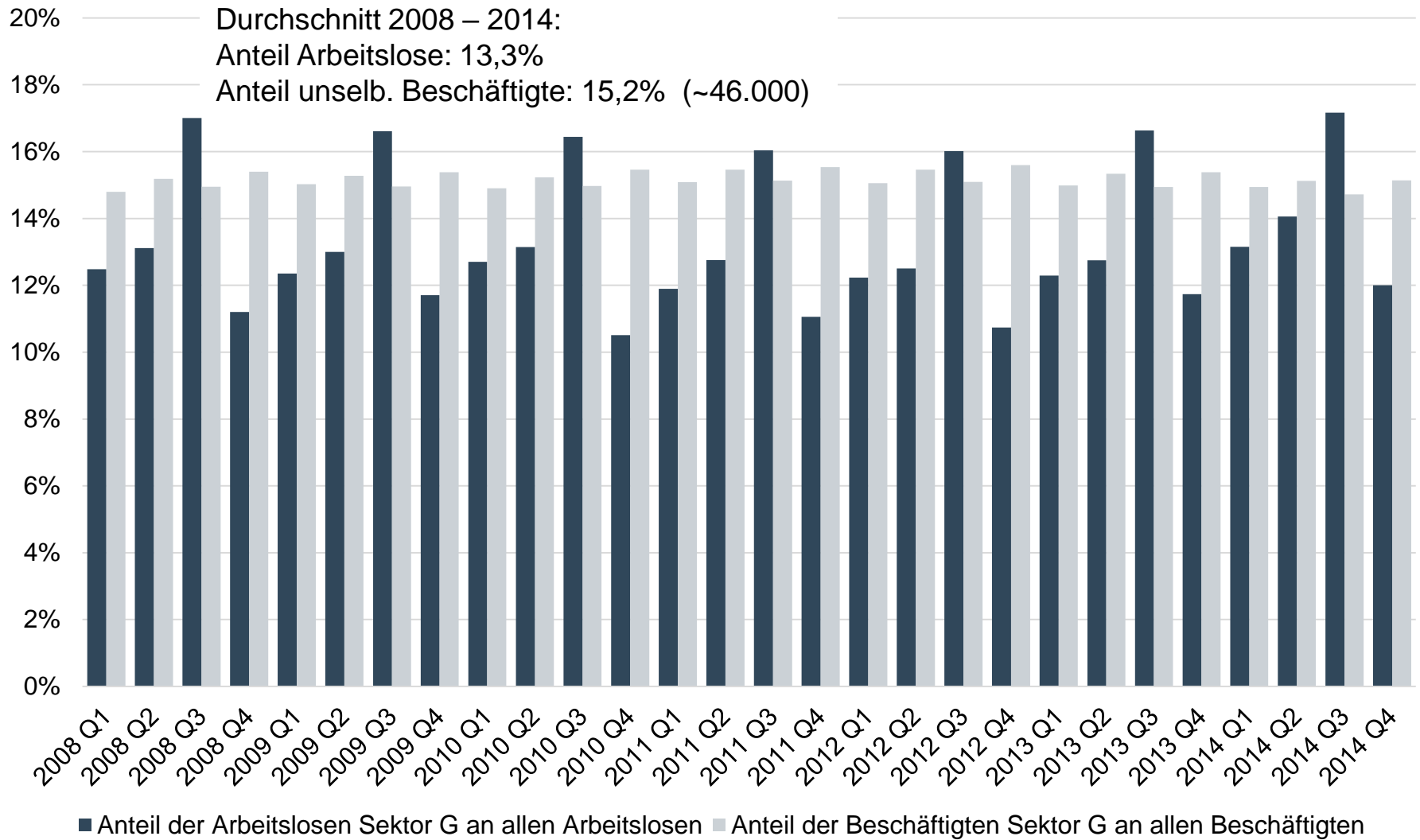
AMS- und HV-Daten: Sektor Beherbergung und Gastronomie



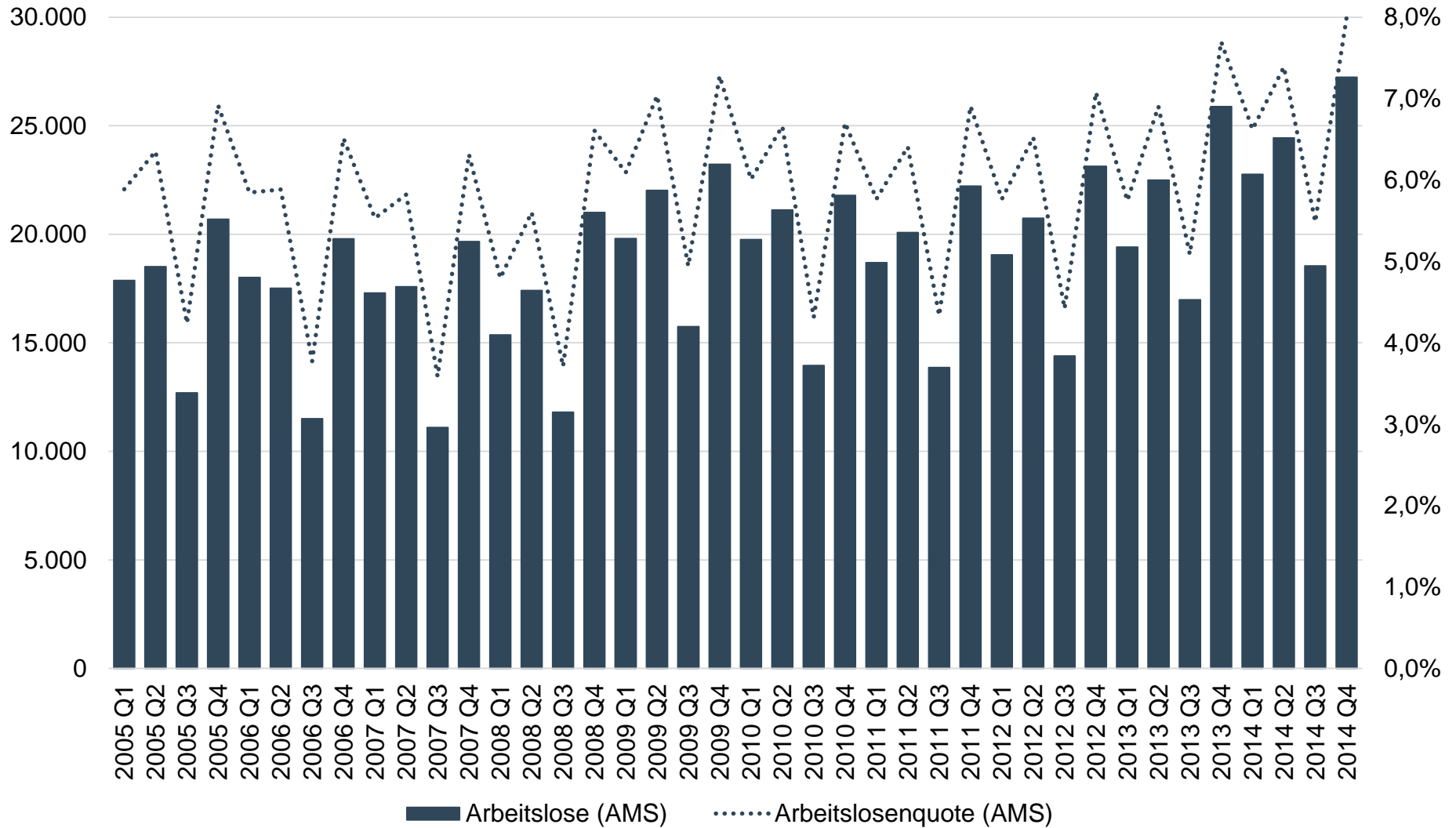
AMS- und HV-Daten: Sektor Herstellung von Waren



AMS- und HV-Daten: Sektor Handel



AMS-Daten: Arbeitslose und Arbeitslosenquote



Vielen Dank für Ihre Aufmerksamkeit!

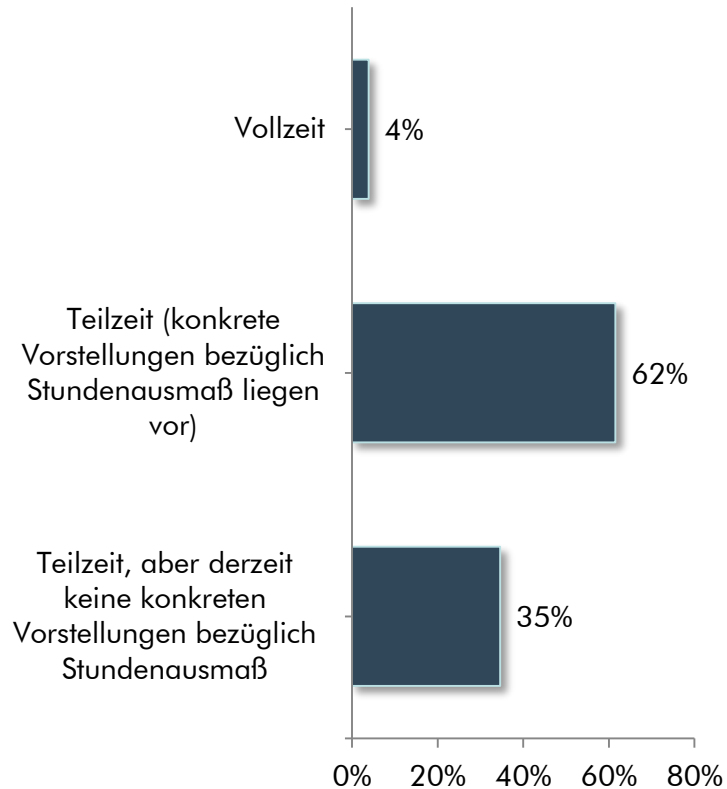
Dr. Florian Wakolbinger

Gesellschaft für Angewandte Wirtschaftsforschung mbH

Sparkassenplatz 2/1/115

6020 Innsbruck

Abbildung 43: Welches Beschäftigungsausmaß streben Sie nach der Karenz an?



Quelle: GAW, 2013

Abbildung 11: Ist für Sie diese Teilzeitarbeit eine Dauerlösung oder eine Übergangslösung?

